



Metodo SaM[®]

MODULO

AVANZATO



METODO SaM (Sense and Mind) - ANNALISA RISOLI

Grafica di: Nicoletta Bensi

Il Metodo SaM[®]

Il Metodo SaM[®] è un **approccio riabilitativo** che pone l'accento sull'unità mente-corpo, avendo come quadro di riferimento l'**Embodied Cognition** e i dati neurofisiologici più recenti sulla programmazione del movimento volontario. L'intervento tramite il Metodo SaM[®] parte dal corpo e dal movimento nello spazio: lo spazio del **corpo** è quindi inteso come **primo strumento della conoscenza**. Attraverso modalità di intervento orientate a monitorare il **processo esecutivo** che l'utente mette in atto il metodo consente di utilizzare l'**esperienza sensorimotoria e l'integrazione multisensoriale** per operare, a livelli diversi di complessità, sulla programmazione del movimento, sulle immagini mentali e sulla cognizione spaziale. L'impianto teorico è ampio e si basa sui **dati più aggiornati delle neuroscienze**.

OBIETTIVI DEL CORSO:

- 1** Approfondire le basi teoriche e la pratica della valutazione e dell'intervento riabilitativo orientati al processo esecutivo e alla riabilitazione neuropsicologica
- 2** Approfondire l'intervento sulla manipolazione delle immagini mentali e l'uso delle immagini mentali all'interno del processo esecutivo
- 3** Individuare, attraverso esperienze pratiche, il problema principale attuale e gli obiettivi del trattamento. Molto spazio è dedicato all'impostazione del programma riabilitativo e alla simulazione di sedute riabilitative.

Si intende fornire ai partecipanti, che già hanno conosciuto il Metodo SaM®, la possibilità di approfondire la loro capacità di **impostare un trattamento riabilitativo mirato e personalizzato**, sulla base di una **valutazione molto dettagliata e finalizzata**, attraverso la modalità "process oriented", all'individuazione di come il soggetto si organizza temporalmente, come struttura e integra i diversi spazi con la vista, la propriocezione, il tatto, l'udito, il sistema vestibolare e come utilizza le diverse componenti del processo esecutivo, le immagini mentali e le capacità metacognitive.

METODOLOGIA DIDATTICA

1. Lezioni frontali con l'ausilio di strumentazione informatica
2. Presentazione di tutorial
3. Esercitazioni individuali e in role playing
4. Acquisizione del materiale didattico presentato.

Il corso prevede **molte esperienze pratiche** e una formazione teorica mirata, arricchita dalla **condivisione fra operatori** diversi della riabilitazione (tnpee, medici, psicologi, logopedisti, fisioterapisti, educatori professionali, tecnici della riabilitazione psichiatrica), con l'intervento di **docenti SaM qualificati**.

Il corpo docente consta infatti di **riabilitatori** che hanno fatto della loro peculiare professionalità un fattore di sviluppo e integrazione scientifico-operativa nell'intervento riabilitativo.



Durante il corso vengono discussi **CASI CLINICI**: soggetti in età evolutiva e adulta con problematiche di organizzazione spazio-temporale, in particolare da disturbo di coordinazione motoria con disprassia evolutiva/DCD, Spettro autistico, eminegligenza ed esiti diversi di grave cerebrolesione acquisita (GCA).

PROGRAMMA



1

PRIMA PARTE

- Lezioni teoriche

Il metodo SaM: dal corpo alla metacognizione.

La sintesi della valutazione a fini riabilitativi

La cognizione spaziale e le operazioni sulle immagini mentali

La Fase 3

- Laboratori esperienziali

Esperienze individuali e di role playing di attività nello spazio personale, peripersonale ed extrapersonale. Attività di integrazione multimodale: la Fase 3 delle attività nello spazio personale e peripersonale. Attività di integrazione multimodale: la fase 3 delle attività nello spazio extrapersonale

2

SECONDA PARTE

- Lezioni teoriche

La valutazione a fini riabilitativi e il programma riabilitativo

Approfondimento sugli spazi

- Laboratori esperienziali

Ragionamento clinico: presentazione di casi clinici e discussione in piccolo gruppo dalla valutazione al programma riabilitativo



PROGRAMMA

3

TERZA PARTE

- Lezioni teoriche

La Fase 4

L'immaginazione mentale

Integrazione multimodale

- Laboratori esperienziali

Esperienze in piccolo gruppo sull'immaginazione mentale.

Ragionamento clinico: presentazione di casi clinici e discussione in piccolo gruppo dalla valutazione alle sedute riabilitative

QUARTA PARTE

- Lezioni teoriche

La mediazione non verbale: le forme vitali e la teoria polivagale

Lo spazio noicentrico

Sintesi del modello teorico e conclusioni

- Laboratori esperienziali

Esperienze di gruppo di comunicazione non verbale

Esperienze in piccolo gruppo di intervento dello spazio noicentrico

Esperienze individuali e di role playing di interventi sulla Fase 4: Orientamento spaziale, Mappe mentali, Linea del tempo



4



DESTINATARI

Destinatari:

Medici, Psicologi, Fisioterapisti, Logopedisti, Educatori professionali, Tnpee e psicomotricisti, Terapisti occupazionali, Terapisti della riabilitazione psichiatrica.

Il secondo modulo del corso è riservato a coloro che hanno frequentato con successo il Corso SaM MODULO BASE.

PER INFO

Per avere maggiori dettagli su programma e altro scrivi una mail a:

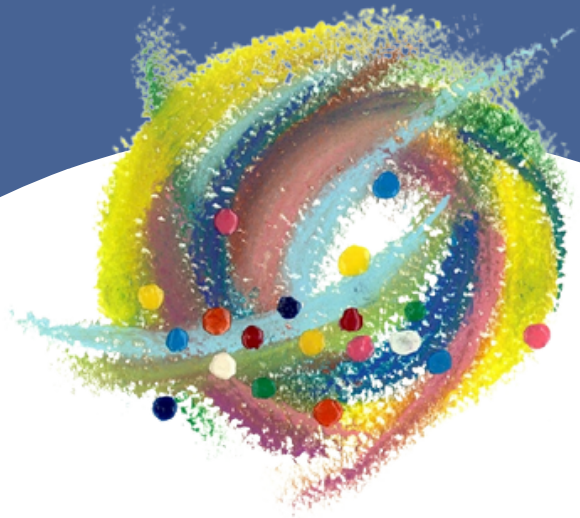
info@metodosam.it

oppure visita il sito www.metodosam.it



Siamo presenti anche sui social!





ASaM

Associazione degli operatori Metodo SaM®

L'associazione ha l'obiettivo di **contribuire all'aggiornamento sul Metodo SaM®** per l'acquisizione di nuove conoscenze, abilità e strumenti al fine di offrire una risposta sempre più completa e mirata alla crescita professionale dei soci, ai bisogni dei pazienti e alle esigenze del Servizio sanitario.

L'attività dell'associazione passa da **incontri mensili on-line** in cui ci sono momenti di **supervisione** che si alternano a momenti di **approfondimento scientifico** su temi specifici da parte di professionisti e docenti universitari. Per ogni incontro è prevista anche la possibilità di richiedere i **crediti ECM**.

Vengono anche svolti **approfondimenti in gruppo** sulla metodologia applicativa del metodo, in cui si favorisce il confronto tra professionisti appartenenti anche a discipline diverse.

Inoltre, l'associazione ASaM offre agli operatori soci la possibilità di essere iscritti nella **lista dei professionisti** riportata sul sito al link <https://metodosam.it/operatori-metodosam/> oltre ad ottenere annualmente un **attestato di formazione**, ove siano rispettati i requisiti richiesti.

I DOCENTI



Annalisa Risoli

Medico specialista in Medicina fisica e riabilitazione.

Svolge attività clinica, di formazione e ricerca in riabilitazione neurologica e neuropsicologica. È ideatrice del Metodo SaM® e autore di pubblicazioni sul metodo SaM®.

È coordinatore scientifico e docente del Corso di Perfezionamento sul metodo SaM (Sense and Mind)® presso l'Università Cattolica del Sacro Cuore di Milano.

Marina Rossi



Fisioterapista con ruolo di coordinatore fisioterapisti presso Fondazione Don C. Gnocchi, Operatore e formatore del metodo SaM®, da anni svolge docenza al Corso di Perfezionamento sul metodo SaM (Sense and Mind)® presso l'Università Cattolica del Sacro Cuore di Milano. Ha particolare esperienza nella riabilitazione del soggetto adulto.

Marta Sironi



Terapista della Neuro e Psicomotricità dell'età evolutiva e attualmente iscritta al corso di Laurea Magistrale in Consulenza Pedagogica per la disabilità e la marginalità.

Svolge attività clinica presso la Fondazione Don Gnocchi e in libera professione. Operatrice e formatrice del Metodo SaM®, svolge docenza al Corso di Perfezionamento sul metodo SaM (Sense and Mind)® presso l'Università Cattolica del Sacro Cuore di Milano.

Daniela Germoni



Psicologa specializzata in psicoterapia Sistemica e Relazionale e terapeuta EMDR, operatrice Metodo SaM®