



# Lateralià e Metodo SaM<sup>®</sup>: Valutazione E Basi Teoriche

L.Pizzi, V. Beltrame, E. Carravieri, S. Costantini, M. Gaiani, D. Germoni, A. Murru, A. Risoli



web-conference  
24/25 sett 2021



Associazione ASaM  
Operatori Metodo SaM<sup>®</sup>

# Perché è utile valutare e promuovere la lateralità in età prescolare?

Per promuovere la costruzione di un corretto **schema corporeo**.

Per favorire l'**organizzazione spazio-temporale**.

Per favorire un **intervento precoce sui fattori di rischio dei disturbi specifici dell'apprendimento**



web-conference  
24/25 sett 2021

L.Pizzi, V. Beltrame, E. Carravieri, S. Costantini, M.  
Gaiani, D. Germoni, A. Murru, A. Risoli  
Associazione ASaM  
[asam.associazione@metodosam.it](mailto:asam.associazione@metodosam.it)

# Cenni teorici

## LATERALIZZAZIONE

- Processo di natura genica che permette la strutturazione di due emisferi cerebrali simmetrici con funzioni differenziate ma tra loro funzionalmente integrati

## LATERALITÀ

- Conoscenza dei lati destro e sinistro del corpo e uso abituale e privilegiato di un emicorpo rispetto all'altro (mano, occhio, piede, orecchio ed emisoma)
- **Segue le leggi prossimo-distale e cefalo-caudale**



web-conference  
24/25 sett 2021

L.Pizzi, V. Beltrame, E. Carravieri, S. Costantini, M. Gaiani, D. Germoni, A. Murru, A. Risoli  
Associazione ASaM  
asam.associazione@metodosam.it

# Genesi della funzione motoria lateralizzata e processo di lateralizzazione

- Alla nascita è presente una **lateralità assiale**, geneticamente determinata (**lateralità spontanea**) che determinerà successivamente la **lateralità distale (d'uso)** (Bergès, Harrison, Stambak, 1965). Verso l'ottavo mese si assiste al **superamento della linea mediana**, tappa fondamentale per lo sviluppo della lateralità.
- Il processo di lateralizzazione serve per organizzare la motricità in modo asimmetrico così da renderla più funzionale ad uno scopo (Jetha e Segalowitz, 2012) e segue le seguenti tappe:
  - percezione emilato più forte,
  - presa di coscienza emilato dominante,
  - verbalizzazione destra – sinistra.



web-conference  
24/25 sett 2021

L.Pizzi, V. Beltrame, E. Carravieri, S. Costantini, M. Gaiani, D. Germoni, A. Murru, A. Risoli  
Associazione ASaM  
asam.associazione@metodosam.it

# Prove utilizzate nella pratica clinica per valutare la lateralità

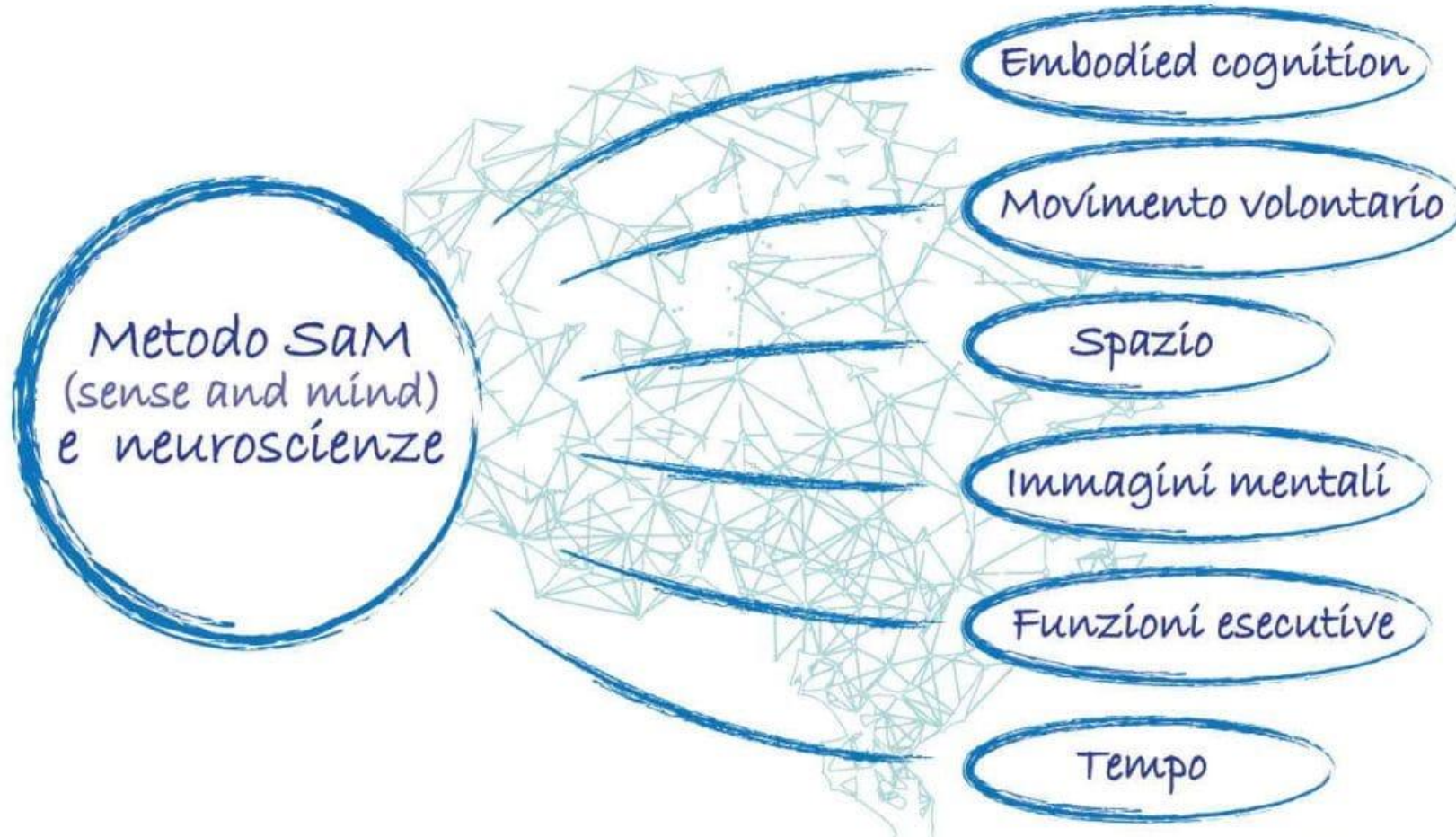
- PROVE SPECIFICHE PER VALUTARE LA LATERALITÀ:
  - Esame della lateralità di Russo, 1989,
  - Test per la dominanza laterale di M. Auzias, 1975,
  - Test per la valutazione della preferenza manuale di Briggs e Nebes del 1975.
- PROVE PER VALUTARE LA MOTRICITÀ, con possibile distinzione livello di capacità tra emilato destro e sinistro
  - Movement ABC-2, Sheila E. Henderson, David A. Sudgen e Anna L. Barnett, 2007
  - APCM-2, L. Sabbadini, 2015



web-conference  
24/25 sett 2021

L.Pizzi, V. Beltrame, E. Carravieri, S. Costantini, M.  
Gaiani, D. Germoni, A. Murru, A. Risoli  
Associazione ASaM  
asam.associazione@metodosam.it

# Il Metodo SaM<sup>®</sup> (Sense and Mind)



web-conference  
24/25 sett 2021

L.Pizzi, V. Beltrame, E. Carravieri, S. Costantini, M.  
Gaiani, D. Germoni, A. Murru, A. Risoli  
Associazione ASaM  
[asam.associazione@metodosam.it](mailto:asam.associazione@metodosam.it)

# Scheda di valutazione della Lateralità secondo il metodo SaM<sup>®</sup>

Qualitativa

Specifica  
per l'età

Process  
oriented



web-conference  
24/25 sett 2021

L.Pizzi, V. Beltrame, E. Carravieri, S. Costantini, M.  
Gaiani, D. Germoni, A. Murru, A. Risoli  
Associazione ASaM  
[asam.associazione@metodosam.it](mailto:asam.associazione@metodosam.it)

# Scheda valutazione SaM<sup>®</sup> per la lateralità: obiettivi generali

**1. Valutare la lateralità innata** (assenza portale visivo, attività senza un significato sociale) con indicazioni su cosa osservare durante le prove.

**2. Valutare la rappresentazione mentale dell'asse longitudinale** unitario del soggetto come profondo indicatore per il riconoscimento dei due emilati corporei e la conseguente loro specializzazione.

**3. Valutare il riconoscimento e la capacità di differenziazione dei due emilati.**



web-conference  
24/25 sett 2021

L.Pizzi, V. Beltrame, E. Carravieri, S. Costantini, M.  
Gaiani, D. Germoni, A. Murru, A. Risoli  
Associazione ASaM  
asam.associazione@metodosam.it



# Scheda valutazione SaM<sup>®</sup> per la lateralità: obiettivi specifici

Capacità di  
dissociazione dei  
segmenti corporei

Forza e tono  
muscolare a livello  
prossimale degli arti  
superiori ed inferiori

Livello di percezione  
degli emilati

Livello di  
integrazione  
propriocettiva e  
vestibolare



web-conference  
24/25 sett 2021

L.Pizzi, V. Beltrame, E. Carravieri, S. Costantini, M.  
Gaiani, D. Germoni, A. Murru, A. Risoli  
Associazione ASaM  
asam.associazione@metodosam.it

# Scheda valutazione SaM<sup>®</sup> per la lateralità: le prove

---

Movimenti ritmici

---

Contatti puntuali

---

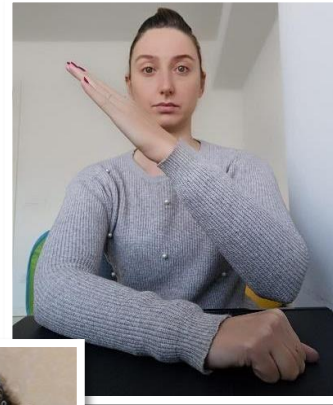
Posizioni del corpo

---

Simmetrie

---

Manipolazione di materiali



web-conference  
24/25 sett 2021

L.Pizzi, V. Beltrame, E. Carravieri, S. Costantini, M.  
Gaiani, D. Germoni, A. Murru, A. Risoli  
Associazione ASaM  
[asam.associazione@metodosam.it](mailto:asam.associazione@metodosam.it)

# Affrontare la lateralità con il metodo SaM<sup>®</sup>: stesura del progetto terapeutico

Utilizzo della scheda in setting  
riabilitativo con bambini con  
disturbi del neurosviluppo

Stesura di un progetto riabilitativo  
SaM<sup>®</sup> per promuovere l'acquisizione  
di una lateralità definita



web-conference  
24/25 sett 2021

L.Pizzi, V. Beltrame, E. Carravieri, S. Costantini, M.  
Gaiani, D. Germoni, A. Murru, A. Risoli  
Associazione ASaM  
asam.associazione@metodosam.it

# Affrontare la lateralità con il metodo SaM<sup>®</sup>: possibili sviluppi ed applicazioni



Utilizzo della scheda di valutazione  
SaM<sup>®</sup> come strumento di screening  
qualitativo nella scuola dell'infanzia

Stesura di un progetto riabilitativo  
SaM<sup>®</sup> per promuovere l'acquisizione  
di una lateralità definita



web-conference  
24/25 sett 2021

L.Pizzi, V. Beltrame, E. Carravieri, S. Costantini, M.  
Gaiani, D. Germoni, A. Murru, A. Risoli  
Associazione ASaM  
asam.associazione@metodosam.it



# Grazie per l'attenzione!



Associazione ASaM

[asam.associazione@metodosam.it](mailto:asam.associazione@metodosam.it)



web-conference  
24/25 sett 2021

L.Pizzi, V. Beltrame, E. Carravieri, S. Costantini, M. Gaiani, D. Germoni,  
A. Murru, A. Risoli